

EE Tools

速度、保証、品質、実績、対応デバイス、価格、そして使いやすさで比べたら **EETools** のプログラマー



ChipMax 低価格で高機能な 40ピン 対応

チップマックス
低価格なパーソナルプログラマー
一般的なほとんどのデバイスに対応
40ピン までならアダプター不要
小型軽量で出張にも便利
パラレルインターフェイス対応

4個同時書込ギャングアダプタ (オプション)
AC100V 用 ACアダプター
コントロールソフトウェア MaxLoader
最新版をいつでも無料ダウンロード
新デバイスも ソフトウェアのみで対応
長期 3年間 品質保証



TopMax 世界中のほとんどのデバイスに対応

トップマックス
低価格な高性能プログラマー
世界中のほとんどのデバイスに対応
48ピン までならアダプター不要
PC よりフルリモートコントロール
パラレルインターフェイス対応

8個同時書込ギャングアダプタ (オプション)
AC100 ~ 240V 対応の内蔵電源
コントロールソフトウェア MaxLoader
最新版をいつでも無料ダウンロード
新デバイスも ソフトウェアのみで対応
長期 3年間 品質保証



UniMax USB 2.0 対応ながら低価格

ユニマックス
低価格な最新鋭プログラマー
一般的なほとんどのデバイスに対応
48ピン までならアダプター不要
PC よりフルリモートコントロール
小型軽量で出張にも便利
超高速 USB2.0 対応
プログラム可能なスタートスイッチ装備

最大8台を USB接続してギャング動作が可能
JTAG プログラミングポート装備
カーバッテリー DC12V 対応
AC100 ~ 240V 対応のACアダプター
コントロールソフトウェア MaxLoader
最新版をいつでも無料ダウンロード
新デバイスも ソフトウェアのみで対応
長期 3年間 品質保証



TopMax USB 2.0 対応で多くのデバイスに対応

トップマックス 2
充実の最新鋭プログラマー
世界中のほとんどのデバイスに対応
48ピン までならアダプター不要
PC よりフルリモートコントロール
超高速 USB2.0 対応
プログラム可能なスタートスイッチ装備

最大8台を USB接続してギャング動作が可能
JTAGプログラミングポート装備
AC100 ~ 240V 対応の内蔵電源
コントロールソフトウェア MaxLoader
最新版をいつでも無料ダウンロード
新デバイスも ソフトウェアのみで対応
長期 3年間 品質保証



ProMax 低価格 ギャングプログラマー

プロマックス
ギャング数に応じ 4G 8G をご用意
世界中のほとんどのデバイスに対応
48ピン までならアダプター不要
PCよりフルリモートコントロール
超高速 USB2.0 対応

プログラム可能なスタートスイッチ装備
AC100 ~ 240V 対応の内蔵電源
コントロールソフトウェア MaxLoader
最新版をいつでも無料ダウンロード
新デバイスも ソフトウェアのみで対応
長期 3年間 品質保証



MultiMax スタンドアロン ギャングプログラマー

マルチマックス
ライン生産用スタンドアロン設計
ギャング数に応じ 1G 8G 16G をご用意
世界中のほとんどのデバイスに対応
48ピンまでならアダプター不要
USB・シリアル インターフェイス対応
PC からコントロール可能

表示ディスプレイ、キーボード付属
高信頼・超高速書き込み性能
プログラム可能な スタートスイッチ装備
AC100 ~ 240V 対応の内蔵電源
スタンドアロン専用ソフト MultiLoader
ファームウェアによるデバイスアップデート
長期 3年間 品質保証



AutoMax 今までの常識を破る低価格オートハンドラ

オートマックス
 全自動プログラミングシステム
 世界中のラインで十分な実績
 標準構成は MultiMax16G 2台内蔵
 リーズナブルな PCコントロール

捺印まで含めたトータルシステム
 オーダーメイドにより特殊デバイスにも対応
 制御ソフトウェア MultiLoader



Adapter あらゆるデバイスに対応するアダプター

アダプター
 様々な形状のアダプターを用意しています。
 アダプターは MaxLoader から検索できます
 プログラミングアダプター
 PLCC-DIP QFP-DIP SOIC-DIP SSOP-DIP
 QSOP-DIP TSOP-DIP TSSOP-DIP DIP-DIP

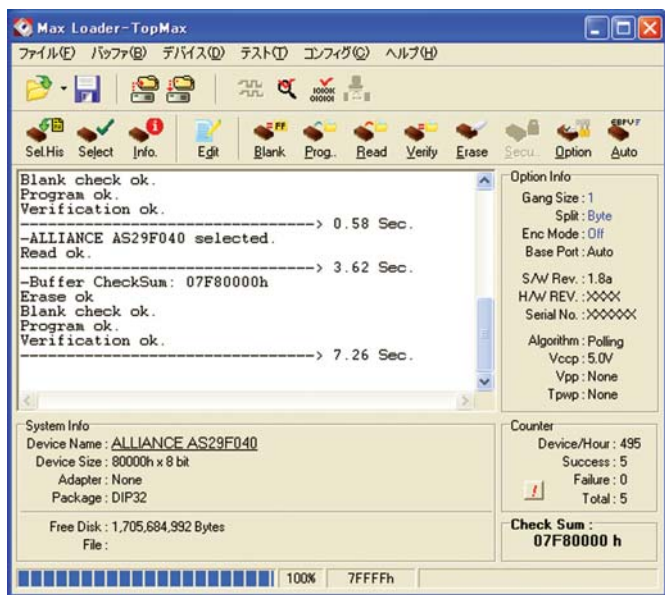
エミュレーターアダプター
 DIP-PLCC DIP-QFP DIP-SOIC
 形状変換アダプター
 QFP-QFP SOIC-SOIC PLCC-PLCC
 SOL-DIP SSL-DIP



Ee-Rom8U EP-ROM エミュレーター

EEロム8U
 1台で 8bit・2台で 16bit・4台で 32bit対応
 8Mbit の大容量
 45ns 相当の超高速
 E(E)/Flash ROM(RAM) 2764 ~ 27080互換
 スプリット・同データ並列モード可能

最大 8 台を同一ソフトで制御可能
 8Mbitデータを 1 ~ 2秒 でダウンロード
 5V ~ 3.3V のデバイスに対応
 USB接続 により外部電源不要
 ターゲットリセット出力
 長期 3年間 品質保証



プログラマー共通仕様

ハードウェア

- ・内蔵TTLピンドライバにより、ピン配置をソフトウェアからコントロール
- ・保護回路により、誤挿入と操作エラーのハードウェア故障防止
- ・300mil と600mil 幅の DIP デバイスにアダプタ不要で対応
- ・起動時の自動自己診断と手動診断機能により、確実な動作を約束
- ・日本語説明書、日本国内の完全サポート、3年間ハードウェア保証
- ・品質に自信の「もしもの故障時には代替機貸出サービス」

ソフトウェア コントロールソフト Max Loader マックスローダー

- ・ショートカットキー、ワンクリック、オートプログラムなど操作性を重視
- ・インフォメーション、パラメータ画面により、現在の設定項目を詳細に表示
- ・操作履歴表示機能により、操作の間違いや、うっかりミスを防止
- ・カウンタ表示により、プログラム個数を表示して書き込みミスを防止
- ・デバイス選択は、メーカー検索、ワイルドカード検索、履歴検索など可能
- ・デバイス/バッファアドレス範囲設定、書込範囲の指定可能
- ・32 bitチェックサム表示機能
- ・バッファデータ表示、検索、スワップ、バイナリ ~ 32bit データ編集機能
- ・JEDEC, INTEL HEX, MotorolaS, Binary フォーマット対応
- ・新デバイスは、コントロールソフトのアップグレードで対応
- ・必要なアダプターは、コントロールソフトから簡単に検索できます

プログラマーセレクションガイド	ChipMax	UniMax	TopMax	TopMax2	ProMax	MultiMax
OS	MS-DOS	-	-	-	-	-
	Win 95/Me/98/NT/2000/XP	-	-	-	-	-
	Win 98/Me/NT/2000/XP	-	-	-	-	-
ソケット	ソケット数	1	1	1	1	4/8 1/8/16
	ソケットピン数	40	48	48	48	48
	ソケット形式	ZIF	ZIF	ZIF	ZIF	ZIF ZIF
	キャンモード	4(OP)	1(連続8)	8(OP)	1(連続8)	4/8
接続	USB接続	-	-	-	-	-
	パラレル接続 シリアル接続	-	-	-	-	-
操作	リモート	-	-	-	-	-
	スタンドアロン スタートボタン	-	-	-	-	-
電源	内蔵電源 (100 ~ 240V)	-	-	-	-	-
	ACアダプター電源	-	-	-	-	-
	カーバッテリー-DC12V (OP)	-	-	-	-	-
メモリー	EPROM / EERPOM	-	-	-	-	-
	Bi-PROM	-	-	-	-	-
	フラッシュメモリー NANDフラッシュ	-	-	-	-	-
	低電圧対応 1.2V 低電圧対応 3.2V	-	-	-	-	-
PLD	PAL	-	-	-	-	-
	GAL / PALCE / ATF	-	-	-	-	-
	iSPL/XCF MACH / MAX / EPC	-	-	-	-	-
MCU	874X	-	-	-	-	-
	87C5x,89Cxx,97Cxx,89Sxx	-	-	-	-	-
	87C751/752/251/196	-	-	-	-	-
	MC68HC11/705/805/711/811	-	-	-	-	-
	PIC12/16Cxx PIC12F/16F/17F/18F/18Fxx	-	-	-	-	-
シリアル	17/23/24/25xx 32/33/59Cxx	-	-	-	-	-
	93/94Cxxx	-	-	-	-	-
	27C1001 27C4002 AM29F040	13秒 45秒 32秒	8秒 34秒 10秒	11秒 41秒 32秒	8秒 34秒 10秒	8秒 34秒 10秒
スピード	27C322	-	234秒	292秒	234秒	234秒
	25P32	-	170秒	283秒	170秒	170秒
	28F320B3	-	45秒	183秒	45秒	45秒
	AM29DL640D(64Mbit,16)	-	51秒	174秒	51秒	51秒
	E28F128J3C(128Mbit,16)	-	129秒	366秒	129秒	129秒
	AM29LV256MH(256Mbit,16)	-	280秒	764秒	280秒	280秒
	256 NAND Flash	-	228秒	524秒	361秒	228秒

お問い合わせは ...