

TopMax トップマックス



TopMax

世界中の大部分のデバイスに対応するプログラマー
開発から少量生産まで対応・技術者個人で使用できる低価格

サポートデバイス

EPROM, EEPROM, FLASH, GAL, PEEL, EPLD, CPLD, FPGA, シリアルPROM, パラレルPROM, CMOS, PROM, マイクロコントローラ

EPROM 16Kbit-32Mbit 8-bit/16-bit 27XXX, 27CXXX シリーズ EEPROM 27EXXX, 28XXX, 28CXXX シリーズ Flash EPROM 256Kbit-32Mbit 28FXXX, 29FXXX, 29CXXX, 29BVXXX 29LVXXX, 29WXXX 49FXXX シリーズ (2.7V, 3.3V, 5V, 1.2V) Serial E(E)PROM 24CXX, 24FX, 25CXX, 59CXX EPC11/1213/1648, 93CXX Bipolar PROM 27SXX, 7CXXX, 71XX, 74SXX, 87SXX, 82SXX PAL, PALCE, GAL 16V8, 20V8, 22V10, 20RA10, 26V12 シリーズ Dallas NVRAM DS12XX, DS13XX, DS15XX, DS16XX シリーズ PEEL 153, 173, 253, 273, 18CV8, 20CG10 シリーズ EPLD PLCXXX, PLSXXX, PLUSXXX, EpXXX, EPCXXX EPMXXX, PLDXXX, 5CXXX, 85CXXX シリーズ SPLD, CPLD ATF16/20/22VXX, ATV750/1500/2500 MACH シリーズ MACH1XX/2XX/4XX and XXX-SP シリーズ MAX シリーズ MAX5000, MAX7000 シリーズ	HITACHI マイクロコントローラ H8 シリーズ 8748 マイクロコントローラ 8741, 8742, 8748, 8749 シリーズ 8751 マイクロコントローラ 87C51/52, -FA, -FB, -FC, 528, 652, 654, 54 89CXX, 89SXX, 89LVXX, 89CXXX シリーズ 87C751/752 SGS-Thomson マイクロコントローラ ST62XX シリーズ MICHROCHIP PIC マイクロコントローラ PIC12CXXX, PIC16XXX, 17XXX シリーズ Motorola マイクロコントローラ MC68705, 68HC705, 68HC711 シリーズ Zilog マイクロコントローラ Z86CXX, Z86EXX シリーズ XilinX EPLD XC72XX, XC73XX シリーズ WSI PSD PSD 3XX, PSD 4XX, PSD 5XX シリーズ IC Test TTL type 54, 74 (S, LS, L, H, HC) シリーズ CMOS type 40, 45 シリーズ Dynamic Memory 4164-1 MBit Static Memory 6116-6256 対応デバイスは日々追加されています。
---	--

サポートパッケージ

DIP, SDIP, PDIP, LCC, PLCC, QFP, TQFP, PQFP, VQFP, SOIC, SOP, PSOP, SON, TSOP, TSOP2, STSOP, TSSOP, SSOP, BGA, uBGA, FBGA, EBGA, CSP, SCSP

操作方法 PCよりフルリモートコントロール
デバイスコントロール リード, プログラム, ベリファイ, ブランクチェック, イレース
サポートフォーマット Binary, ASC II, Intel HEX, Motorola S, TEK HEK, JEDEC, POF
ギャングサイズ 最大 8ROMギャング (オプションのアダプター使用)
モードコントロール チェックサム, セキュリティ, プロテクト, アドレス指定, スプリット
データエディット インサート, デリート, ムーブ, コピー, フィル, クリア, サーチ
制御プロセッサ 高速通信 On-Board FBGA 制御
ソケットモジュール ユニバーサル 48-ピン ZIF ソケット (300/600mil)
インターフェイス ポート自動認識 (プリンターポート, LPT1, LPT2, LPT3) / パラレルケーブル付属
ホスト条件 パラレルポート, CD-ROMドライブ または インターネット接続環境
ハードディスク 10Mbyte 以上の空き容量
動作OS MS-DOS 2.11以上 または Windows 95/ 98/ Me/ NT/ 2000/ XP
電源電圧 AC 100 ~ 240V, 50 ~ 60Hz 内蔵AC電源
使用可能温度 0 ~ 40
本体サイズ 248(D) * 190(W) * 60(H) mm 突起物除く (重さ 約1.5 kg)
本体材質 メタルスチール
アップデート 無料コントロールソフト「MaxLoader」にてアルゴリズム常時アップデート
保証 ハードウェア保証 3年間
製品内容 本体, コントロールソフトCD-ROM, パラレルケーブル, ACケーブル, 取扱説明書

オプション

ギャングアダプター

TM-8G-DP 32ピンDIP 8ギャング
TM-8G-PL 32ピンPLCC 8ギャング
小ロットの生産も可能なギャング書き込み用アダプター
(ギャング書き込みは、ROMのみに対応します)

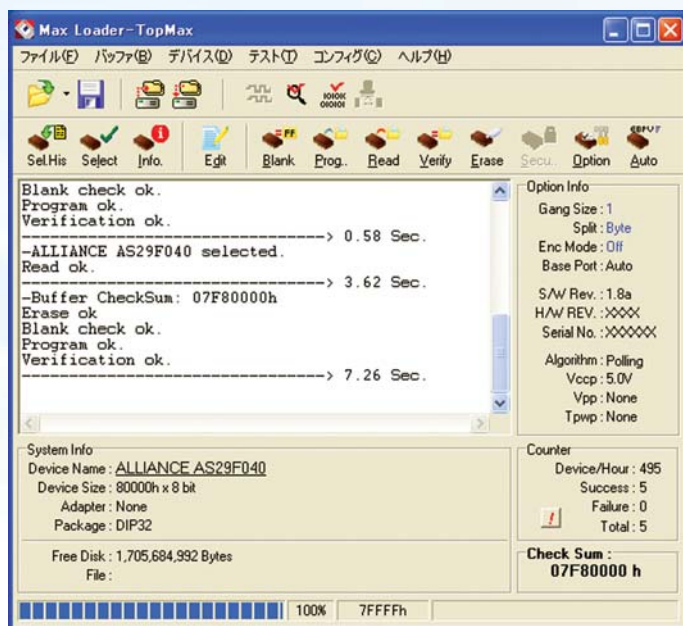
形状変換アダプター (30種類以上ご用意しております)
特殊形状デバイスには、専用アダプターをご使用下さい
アダプター名は、ソフトウェアでデバイス選択すると表示されます

ハードウェア

- ・内蔵TTLピンドライバにより、ピン配置をソフトウェアからコントロール
- ・パラレルポート自動認識 (プリンターポート)
- ・保護回路により、誤挿入と操作エラーのハードウェア故障防止
- ・48ピンまでの300milと600mil幅のDIPデバイスにアダプタ不要で対応
- ・起動時の自動自己診断と手動診断機能により、確実な動作を約束
- ・日本語説明書、日本国内の完全サポート、3年間ハードウェア保証
- ・品質に自信の「もしもの故障時には代替機貸出サービス」

ソフトウェア TopMaxコントロールソフト Max Loader マックスローダー

- ・ショートカットキー、ワンクリック、オートプログラムなど操作性を重視
- ・インフォメーション、パラメータ画面により、現在の設定項目を詳細に表示
- ・操作履歴表示機能により、操作の間違いや、うっかりミスを確認可能
- ・カウンタ表示により、プログラム個数を表示して書込ミスの根絶
- ・デバイス選択は、メーカー検索、ワイルドカード検索、履歴検索など可能
- ・デバイス/バッファアドレス範囲設定、書込範囲の指定が可能
- ・バッファデータの表示、検索、スワップ、binary ~ 32bitデータ編集機能
- ・JEDEC, INTEL HEX, MotorolaS, Binary フォーマット対応
- ・新デバイスの対応は、コントロールソフトウェアのアップグレードのみで対応



関連製品



PCMCIA-パラレル変換アダプター

PCMCIAスロットからパラレルポートに変換するアダプター
USBを使用するアダプターと違い、確実にPRN割付
ChipMax、測定器、キーロック、ドングルなどにも対応



EP-ROMイレーサー ACT2

電子タイマー内蔵で2分から25分まで設定可能
28ピンROMなら同時に4個を消去
ACアダプター付属、電源スイッチ、タイマー付き



MultiMax 8G / 16G

スタンドアロン ギャングプログラマー 8G / 16G
多くのデバイスの他、NANDフラッシュにも対応済み
低価格ながら、群を抜く超高速プログラムと高安定性を実現
世界中の生産ラインで多くの実績