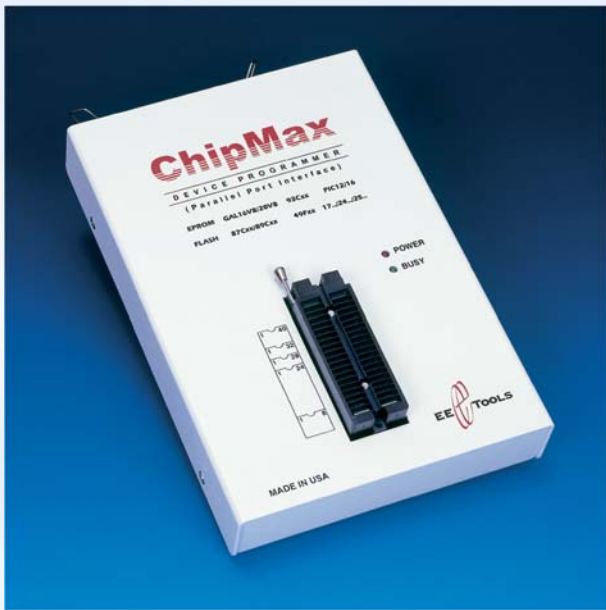


ChipMax チップマックス



ハードウェア

- ・内蔵TTLピンドライバにより、ピン配置をソフトウェアからコントロール
- ・パラレルポート自動認識 (プリンタポート)
- ・保護回路により、誤挿入と操作エラーのハードウェア故障防止
- ・40ピンまでの300milと600mil幅のDIPデバイスにアダプタ不要で対応
- ・起動時の自動自己診断と手動診断機能により、確実な動作を約束
- ・日本語説明書、日本国内の完全サポート、3年間ハードウェア保証
- ・品質に自信の「もしもの故障時には代替機貸出サービス」

ソフトウェア ChipMaxコントロールソフト Max Loader マックスローダー

- ・ショートカットキー、ワンクリック、オートプログラムなど操作性を重視
- ・インフォメーション、パラメータ画面により、現在の設定項目を詳細に表示
- ・操作履歴表示機能により、操作の間違いや、うっかりミスを確認可能
- ・カウンタ表示により、プログラム個数を表示して書込ミスの根絶
- ・デバイス選択は自動選択、メーカー検索、名称からワイルドカード検索
- ・デバイス/バッファアドレス範囲設定、書込範囲の指定が可能
- ・バッファデータとテストベクタが可能な、データエディット機能
- ・JEDEC, INTEL HEX, MotorolaS, Binary フォーマット対応
- ・新デバイスの対応は、コントロールソフトウェアのアップグレードのみで対応
- ・ソフトウェアは常時アップデートされ、WEBサイトより無料でダウンロード

大部分の一般的なデバイスに対応するプログラマー
開発から少量生産まで対応・技術者個人で使用できる低価格

ChipMax

オプション



ギャングアダプター CM-4G

小ロットの生産も可能なギャングアダプター
ChipMaxのソケット部に乗せるだけで、一回の書き込みで
4個同時書き込みが可能です。
ギャング書き込みは、ROMのみに対応します。



形状変換アダプタ (300種類以上ご用意しております)

PA 32-28	2764 ~ 512 PLCC
PA 32-32	27010 ~ 080 PLCC
PA 28TSOP3	Atmel 28-pin TSOP
PA 32TSOP	TSOP32ピン
PA 28-S01-08-6	SOP 28ピン
PA 28SS-OT-6	SSOP 28ピン
PA 44-40B	27210 ~ 4096 PLCC
PA-P12C5XX	PIC12C5XX

サポートデバイス

EPROM, EEPROM, FLASH, GAL, PEEL, EPLD, CPLD, FPGA, シリアルPROM, パラレルPROM, CMOS, PROM, マイクロコントローラ

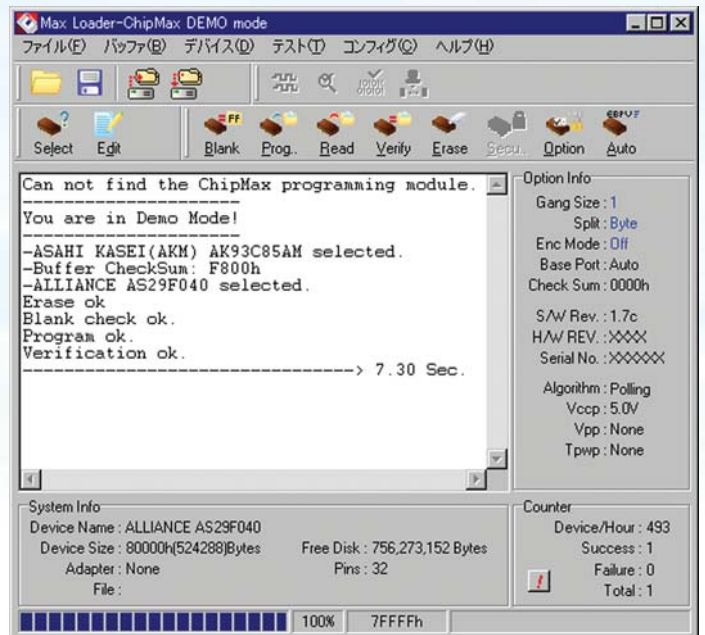
EPROM 2716 ~ 27C080/801 (8bit) 27C1000 ~ 27C8000 (8bit) 27C210 ~ 27C240 (16bit) 27C1024 ~ 27C4096 (16bit) FLASH 28FXXX, 29FXXX 29WXXX, 49FXXX PROM 27HCXXX, JCT27CXXXX, WS157CXX SERIAL (E)PROM 17XX, 24CXX, 32XX, 33XX, 35XX, 59XX, 93CXX, 94CXX Series	MICROCONTROLLER AMD 87CXX, Intel 87C5X, Philips 87CXX Atmel AT 89CXX, 89SXX, 89LVXX Dallas 87C5XX, ISSI 89CXX, LG 97CXX Microchip PIC12CXX / 16CXX TEMIC TSC 87CXX, PALCE AMD PALCE 16V8, 20V8 GAL Lattice/NS/SGS GAL 16V8, 20V8 ATF ATMEL ATF16V8, 20V8 2005年11月現在 日々追加中!
--	--

サポートパッケージ

DIP, SDIP, PDIP, LCC, PLCC, QFP, TQFP, PQFP, VQFP, SOIC, SOP, PSOP, SON, TSOP, TSOP2, STSOP, TSSOP, SSOP, BGA, uBGA, FBGA, EBGA, CSP, SCSP

操作方法.....PCよりフルリモートコントロール

デバイスコントロール.....リード、プログラム、ベリファイ、ブランクチェック、イレース
 サポートフォーマット.....Binary, ASC II, Intel HEX, Motorola S, TEK HEK, JEDEC, POE
 ギャングサイズ.....最大4ROMギャング (オプション)
 モードコントロール.....チェックサム, セキュリティ, プロテクト, アドレス指定, スプリット
 データエディット.....インサート, デリート, ムーブ, コピー, フィル, クリア, サーチ
 制御プロセッサ.....高速通信On-Board FBGA制御
 ソケットモジュール.....ユニバーサル 40-ピン ZIF ソケット (300/600mil)
 インターフェイス.....ポート自動認識 (プリンタポート・LPT1, LPT2, LPT3) パラレルケーブル付属
 ホスト条件.....パラレルポート, CD-ROMドライブ または インターネット接続環境
 ハードディスク.....10Mbyte以上の空き容量
 動作OS.....MS-DOS 2.11以上 または Windows 95/ 98/ Me/ NT/ 2000/ XP,
 電源電圧.....AC 100 ~ 110V, 50 ~ 60Hz AC アダプター付属
 使用可能温度.....摂氏 0 ~ 40
 本体サイズ.....185(D) x 127(W) x 30(H) mm 突起物除く (重さ 約500g)
 本体材質.....メタルスチール
 アップデート.....無料コントロールソフト「MaxLoader」にてアルゴリズム常時アップデート
 保証.....ハードウェア保証 3年間
 製品内容.....本体, コントロールソフト, CD-ROM, パラレルケーブル, ACアダプター, 取扱説明書



関連製品



PCMCIA-パラレル変換アダプター

PCMCIAスロットからパラレルポートに変換するアダプター
USBを使用するアダプタと違い、確実にPRN割付
ChipMax、測定器、キーロック、ドングルなどにも対応



EP-ROMイレーサー ACT2

電子タイマー内蔵で2分から25分まで設定可能
28ピンROMなら同時に4個を消去
ACアダプター付属、電源スイッチ、タイマー付き



TopMax

世界中の、ほとんどのデバイスに対応
48ピンまでのDIPデバイスにアダプタ不要で対応
1.8V・2V・2.5V・2.7V・3.0V・3.3V・5Vのデバイス対応
8台を連結してギャングライターとしても使用可能